





## SM Trading DV Metal® A1 Type

Metal A1 Type 대부분의 보수에 특별한 장비없이 간단히 사용가능한 금속성분의 A1 Type 가격 이 저렴하면서 제일 많이 유용하게 쓰는 타입 입니다.

용도 :

1. 금속, 콘크리트 및 플라스틱 제품에 접착.
2. 파이프, 플랜지, 밸브 등의 용접 불가능한부위의 누수 방지.
3. 드릴, 태핑, 절삭 및 각종 기계장치의 보수.
4. 오일, 가솔린, 물 및 많은 화학품에 우수한 저항성.
5. 주물의 균열 및 표피 매꾸는 것과 금속 부품의 복원수리용.

주제 8 경화제 1 8:1 경화시간 : 12시간

(동절기 하절기 따라 경화시간이 변경될 수도 있습니다.)

주제 경화제 혼합시 : 검정색상

Net . 1.5L/B

Metal A1 Type Metallic simply without special equipment available to most conservative Minutes of the A1 Type Price is best to write more useful and less expensive types.

Use:

1. Adhesion to metal, concrete and plastic products.
2. pipes, flanges, valves of the non-leak-proof, such as welds.
3. Drilling, tapping, cutting and maintenance of various mechanical devices.
4. Oil, gasoline, water, and excellent resistance to many chemicals.
5. Restore for repair of cracks in castings and metal parts as epidermal Tome dream.

Topic 8 hardener 1 8:01 Curing time: 12 hours

(You may be winter, summer, according to the curing time to change.)

Subject hardener when mixing: black color

IMPA & ISSA No. 81 22 51

SM TRADING KOREA CHEMICAL SUPPLY CO.LTD

# SM TRADING KOREA CHEMICAL SUPPLY CO.LTD



## SM Trading DV Metal® SF1 Type

1시간 이내의 긴급보수 및 비상수리에 뛰어난 고속 경화 타입의 철이 함유된 에폭시 용도 :

1. 긴급보수용으로 비상시 사용됨.
2. 최하 2°C 온도에서 혼합되고 적용, 경화되며 접착력이 우수함.
3. 파이프, 밸브의 누수방지 및 탱크, 펌프 등의 균열방지.
4. 금속 부품의 복원 및 수리.
5. 절삭, 드릴, 태핑 및 사포질이 가능함.
6. 철, 알루미늄, 구리, 콘크리트, 프라스틱에 사용됨

주제 : 8 경화제 : 1 8:1 경화시간 : 1시간

(동절기 하절기 따라 경화시간이 변경될 수도 있습니다.)

주제 경화제 혼합시 : 검정색상

Net . 1.5L/B

Emergency maintenance and emergency repair within an hour an excellent fast-curing type of iron-containing epoxy

Use:

1. emergency repair, in case of emergency.
2. at least 2 ° C temperature is mixed and applied, in a hardening of the excellent adhesive force
3. pipe, valve leaks prevention and prevention of the crack of tank, pump, etc.
4. repair and restoration of metal parts.
5. Cutting, drilling, tapping, and sanding is possible.
6. iron, aluminum, copper, concrete, plastic used for

Subject: 8 hardener: 1 to 8: 1 curing time: 1 hour

(You may be winter, summer, according to the curing time to change.)

Subject hardener when mixing: black color

ISSA & IMPA No. 81 22 62

SM TRADING KOREA CHEMICAL SUPPLY CO.LTD



## SM Trading DV Metal® B1 Type

고정용 치공구 제작시 정확하고 미세한 성형을 위해 모델을 주물 할 수 있는 철이 함유된 액체용 에폭시

용도 :

1. 붓칠 작업이 가능하고 한시간 정도면 경화되며 강도가 강함.
2. 금형, 주조 및 치공구의 제작 및 탱크라이닝의 보수 및 보호.
3. 낮은 점성 및 높은 압축강도.
4. 기계류의 장비의 leveling을 위한 이상적인 컴파운드임.

주제 8 경화제 1 8:1 경화시간 : 1시간

(동절기 하절기 따라 경화시간이 변경될 수도 있습니다.)

주제 경화제 혼합시 : 검정색상

Net. 1.5 L/B

Accurate fixture when making the fixing to the casting and the model for fine molding For the epoxy-containing liquid iron, which

Use:

1. butchil jobs are available and cured in an hour or so strength is strong.
2. Mould, maintenance and protection of the casting and tooling fabrication and tank linings.
3. The low viscosity and high compressive strength.
4. Lim ideal compound for leveling of machinery equipment.

Topic 8 hardener 1 8:01 Curing time: 1 hour

(You may be winter, summer, according to the curing time to change.)

Subject hardener when mixing: Black Color Net. 1.5 L / B

ISSA & IMPA No. 81 22 56

SM TRADING KOREA CHEMICAL SUPPLY CO.LTD

# SM TRADING KOREA CHEMICAL SUPPLY CO.LTD



## SM Trading DV Metal® F1 Type

알루미늄이 함유된 에폭시 타입으로 주로 알루미늄 제품, 설비의 보수에 널리 사용됨

용도 :

1. 에어컨 시스템 부품수리
2. 알루미늄과 다른 금속들과의 접착
3. 알루미늄 주물에서의 구멍을 복수 시킴
4. 일반적인 금속작업 공구를 이용하여 절삭, 드릴 혹은 탭핑될 수 있음

주제 : 5 경화제 : 1 (5:1) 경화시간 : 3시간

(동절기 하절기 따라 경화시간이 변경될 수도 있습니다.)

주제 경화제 혼합시 : 은색

Net. 1L/B

Aluminium-containing epoxy type, mainly aluminum products, widely used in repair.

Use :

1. A/c system parts repair
2. the adhesion of aluminum and other metals, and
3. aluminum castings in the hole of the payback.
4. General metal working tools, cutting, drilling or tapping.

Subjects: 5 curing agent: 1 (5: 1) setting time: 3 hours

(You may be winter, summer, according to the curing time to change.)

Subject hardener mixture City: Silver Net. 1L/B

IMPA & ISSA No. 81 22 66

SM TRADING KOREA CHEMICAL SUPPLY CO.LTD



## SM Trading DV Metal® Bronze BR1 Type

청동, 놋쇠, 부싱, 샤프트, 주물 및 장비 부품 수리를 위한 청동이 함유된 에폭시 퍼티

용도 :

1. 놋쇠나 아연으로 납땀이 되어 곤란하거나 불가능한 곳의 수리 및 재생
2. 청동합금, 놋쇠, 구리와 철금속과의 단단한 접착
3. 일반적인 금속공구로 절삭, 드릴, 태핑 혹은 연마가 가능

주제 : 5 경화제 : 1      경화시간 : 3시간

(동절기 하절기 따라 경화시간이 변경될 수도 있습니다.)

주제 경화제 혼합시 : 금색 1L/B

Bronze, brass, bushings, shaft, casting and equipment parts for hooked on poetry containing bronze Putty

Use :

1. brass or zinc are difficult or impossible with soldering permits repair and regeneration
2. bronze alloys, brass, copper and iron metal and solid adhesive
3. typical metal-cutting tools, drills, tapping or grinding is possible

Subject: 5 hardener: 1 curing time: 3 hours

(You may be winter, summer, according to the curing time to change.)

Subject hardener mixed city: gold Net. 1L/B

IMPA & ISSA No. 81 22 90

SM TRADING KOREA CHEMICAL SUPPLY CO.LTD

# SM TRADING KOREA CHEMICAL SUPPLY CO.LTD



## SM Trading DV Metal® ST1 Type

스테인레스 스틸로 된 식품가공 장비의 패칭, 수리, 보수재생용으로 스테인레스 스틸이 함유된 에폭시퍼티

용도

1. 녹방지 및 보수에 적합함.
2. 철금속 및 비철금속의 적합.

주제 : 5 경화제 : 1 (5:1) 경화시간 : 3시간

(동절기 하절기 따라 경화시간이 변경될 수도 있습니다.)

주제 경화제 혼합시 : 회색 1L/B

The food-processing equipment, stainless steel patching, repair, and maintenance for the stainless steel containing epoxy Putty

Use :

1. rust-proof and suitable for refurbishment.
2. ferrous metal and non-ferrous metal junction.

Subjects: 5 curing agent: 1 (5: 1) setting time: 3 hours

(You may be winter, summer, according to the curing time to change.)

Subject hardener mixed city: gray 1L/B

IMPA & ISSA No. 81 22 92

SM TRADING KOREA CHEMICAL SUPPLY CO.LTD



## SM Trading DV Metal®Wear-Repair WR1 Type

기계선반과 같이, 특별히 긴 수명과 내마모성을 요구하는 곳의 수리용으로 매끄럽고 부식되지 않는 다목적 에폭시 퍼티 용도

1. 강철, 주철, 알루미늄, 세라믹, 콘크리트, 낫쇠 및 플라스틱 제품의 접착
2. 경화시간이 짧으며 액체나 퍼티로 가능함
3. 기계와 부품의 마모부분을 복구 시킴
4. 탱크, 호퍼의 수리

주제 : 5 경화제 : 1      경화시간 : 3시간

(동절기 하절기 따라 경화시간이 변경될 수도 있습니다.)

주제 경화제 혼합시 : 회색 1L/B

Specifically, as long a shelf life and mechanical abrasion resistance required for smooth, repaired the corroded away purpose epoxy Putty

Use :

1. steel, cast iron, aluminium, ceramic, concrete, brass and plastic products, adhesive
2. the curing time is short and the liquid or Putty.
3. wear of the parts of the machine and parts for repair.
4. tank, Hopper's repair

Subjects: 5 curing agent: 1 (5: 1) setting time: 3 hours

(You may be winter, summer, according to the curing time to change.)

Subject hardener mixed city: gray 1L/B

IMPA & ISSA No. 81 22 81

SM TRADING KOREA CHEMICAL SUPPLY CO.LTD

# SM TRADING KOREA CHEMICAL SUPPLY CO.LTD



## SM Trading DV Metal® Titanium Type

티타늄이 함유된 보수제로서 기계적물성이 매우 우수하다 압축강도가 18,400 psi이상이며, 사용온도가 350°F(177°C)이다 내약품성과 내식성이 다른 어떤 보수제보다 뛰어나다

주제 : 5 경화제 : 1 (5:1) 경화시간 : 3시간

(동절기 하절기 따라 경화시간이 변경될 수도 있습니다.)

주제 경화제 혼합시 : 회색 1L/B

Titanium is a very conservative containing zero mechanical properties and excellent compression strength is over, and use temperature is 350 ° f psi 18400 (177 ° c) is a chemical and corrosion resistance than any other Excel repair my

Subjects: 5 curing agent: 1 (5: 1) setting time: 3 hours

(You may be winter, summer, according to the curing time to change.)

Subject hardener mixed city: gray 1L/B

IMPA & ISSA No. 81 22 42

# SM Trading Under Water Putty(UW) & Water Flake



습윤명 접착 : 습윤면은 물론 수중 밑이라도 접착성이 뛰어나다.

내구성 : 기계적 강도, 내약품성, 내구성이 뛰어나다.

경화수축 : 경화후의 수축이 거의 없고 충전 효과가 뛰어나다.

작업성 : 흘러내리지 않기 때문에 작업성이 우수하다.

SM Trading UW 은 물이 접하는 면이나 수중일지라도 경화하는 특수 에폭시 수지계 접착제 타입이다.

해안, 하천, 수로 등의 물의 제약을 요구한느 각종시공에 쓰여지고 있습니다.

목지 충전 : 수로목지, 주철관 조인트 목지, 살도세그먼트 목지, 콘크리트 호안목지,터널, 댐, 지하구조물 목지 등의 코킹보수

금이 생겨 갈라진곳 충전 : 호안, 수조, 정수장, 하천, 수로, 댐, 뚝, 지하철, 지하실, 휴읍관 등의 콘크리트 구조물의 금이 생긴곳

접착 : 수중밑에 콘크리트나 바위의 접착, 급속인서트의 매입접착

방식 : 해안지대의 잠교, 호안 등의 금속 구조물의 방식

주제1 경화제 1 (1:1)

색상 : 주제(백색) 경화제(연한백색) 혼합시 : 백색

경화시간 : 3시간 (동절기 하절기 따라 경화시간이 변경될 수도 있습니다.) Net. 1.5L/B Set & (9Kg 500g) IMPA & ISSA No. 81 22 46

If the adhesive moist or humid even if under of course: adhesive.

Durability: the mechanical strength, chemical resistance, durability is excellent.

Curing contraction after almost no charging effect of contraction: curing.

Teaser: flowing COP because the working efficiency is excellent.

If you are new or SM may be the water Trading UW even during the special curing epoxy resin based adhesive type.

Along the coast, rivers, waterways and other water demands have written to various construction constraints.

Neck edge to neck edge, cast iron tube filling:--intrepid Thu, even three that live entertainment Thurs, concrete door to the discerning, tunnels, dams, underground structures, trees

Such as caulking maintenance

Filling the gaping cracks occur where: Joan, fish tank, water, rivers, waterways, dams, Bank, subway, Museum of the town of concrete basement, Hugh Ward

Cracked-looking place of

Adhesion: adhesion of concrete and soil under rocks underwater, insert the purchase of adhesive

Type: coastal zone of sleep, the way of metal constructions, such as Joan

Topic 1 hardener 1 (1: 1)

Colour (s): topic (white) mixed with a hardener (soft white): white

Curing time: 3 hours (depending on the season to winter curing time is subject to change.) Net. 1.5L/B Set & (9Kg 500g)

IMPA & ISSA No. 81 22 46



## SM HR Super & Metal 3000®

HR Super & Metal 3000 가공성이 뛰어난 세라믹 원료를 사용하여 육성 및 성형이 용이하게 설계되어 선반, 드릴, 기타의 기계 가공성이 우수하다. 각종 설비의 부식에 의한 침식, 부식 및 마모 손상부위를 원형으로 육성, 재생, 예방용으로 사용되는 다용도 2액형 보수재입니다.

- ① 선반, 드릴 및 기타의 기계가공이 가능하다.
- ② 우수한 물성을 가지고 있어서 기계적 강도가 좋다.
- ③ 흘러내리지 않아, 천정이나 수직면에도 육성이 가능하다.
- ④ 전기적으로 절연성임으로 전식(Bimetallic Corrosion)이 되지 않는다.
- ⑤ 열을 사용하지 않음으로 변형이나 폭발의 염려가 없고, 용접육성을 대신 할 수 있다.
- ⑥ 누구나 손쉽게 현장에서 즉시 사용할 수 있다.

주제 경화제 1 : 1 믹싱(연한노랑)

색상 : 주제 흰색 경화제 : 연노랑 경화시 연한노랑색

경화시간 : 3시간 (동절기 하절기 따라 경화시간이 변경될 수도 있습니다.) Net 1.5 L/B

Excellent machinability ceramic Metal Super & 3000 HR using raw is designed to foster and use this molding lathes, drills, and other machines are excellent machinability. Various equipments corrosion caused by erosion, corrosion and abrasion, damage to the parts of a circle, play, is used as a versatile 2-preventive maintenance.

- ① mill, drill and other mechanical processing is possible.
- ② having excellent properties and mechanical strength.
- ③ you don't fall down, ceiling or vertical plane is possible also fostered.
- ④ electrically insulating because the former expression (Bimetallic Corrosion) away.
- ⑤ a blast of heat is necessary, there is no deformation or can substitute for the development of welded, concern.
- ⑥ easy field-ready-to-use.

Topic 1: 1 mixing (pale yellow), curing agent

Color: light yellow with white hardener: curing demonstration topic yellow

Curing time: 3 hours (depending on the season to winter curing time is subject to change.) Net 1.5 L/B

IMPA & ISSA No.81 22 43

SM TRADING KOREA CHEMICAL SUPPLY CO.LTD

# SM TRADING KOREA CHEMICAL SUPPLY CO.LTD

SM TRADING KOREA CHEMICAL SUPPLY CO.LTD



## SM HR Super & Metal 3000 CERAMIC®

HR Super & Metal 3000 CERAMIC 가공성이 뛰어난 세라믹 원료를 사용하여 육성 및 성형이 용이하게 설계되어 선반, 드릴, 기타의 기계 가공성이 우수하다. 각종 설비의 부식에 의한 침식, 부식 및 마모 손상부위를 원형으로 육성, 재생, 예방용으로 사용되는 다용도 2액형 보수재입니다.

- ① 선반, 드릴 및 기타의 기계가공이 가능하다.
- ② 우수한 물성을 가지고 있어서 기계적 강도가 좋다.
- ③ 흘러내리지 않아, 천정이나 수직면에도 육성이 가능하다.
- ④ 전기적으로 절연성임으로 전식(Bimetallic Corrosion)이 되지 않는다.
- ⑤ 열을 사용하지 않음으로 변형이나 폭발의 염려가 없고, 용접육성을 대신 할 수 있다.
- ⑥ 누구나 손쉽게 현장에서 즉시 사용할 수 있다.

주제 경화제 1 : 1 믹싱(연한노랑)

색상 : 주제 흰색 경화제 : 연노랑 경화시 연한노랑색

경화시간 : 3시간 (동절기 하절기 따라 경화시간이 변경될 수도 있습니다.) Net 1.5 L/B

Excellent machinability ceramic Metal Super & 3000 HR using raw is designed to foster and use this molding lathes, drills, and other machines are excellent machinability. Various equipments corrosion caused by erosion, corrosion and abrasion, damage to the parts of a circle, play, is used as a versatile 2-preventive maintenance.

- ① mill, drill and other mechanical processing is possible.
- ② having excellent properties and mechanical strength.
- ③ you don't fall down, ceiling or vertical plane is possible also fostered.
- ④ electrically insulating because the former expression (Bimetallic Corrosion) away.
- ⑤ a blast of heat is necessary, there is no deformation or can substitute for the development of welded, concern.
- ⑥ easy field-ready-to-use.

Topic 1: 1 mixing (pale yellow), curing agent

Color: light yellow with white hardener: curing demonstration topic yellow

Curing time: 3 hours (depending on the season to winter curing time is subject to change.) Net 1.5 L/B

IMPA & ISSA No.81 22 43

SM TRADING KOREA CHEMICAL SUPPLY CO.LTD



## SM Trading Stick Metal Bond (A) Type

\*천공, 태핑, 다듬기, 나사삽입, 틈질, 사포처리, 도장, 기계가공 등을 할 수 있습니다.

\*불과 몇 분만에 강철과 같은 견고함을 가지며 수선, 재건축, 복구에 쓰입니다.

1. 진흙처럼 성용되고 강철처럼 경화
2. 철 또는 알루미늄 금속을 수선
3. 엔진 부품 재구축, 균열 교정 및 썰 누수
4. 너트 및 볼트를 형성하고 나사산을 수선
5. 금속틀, 장비, 파이프, 가전제품, 자동화 본체 등을 수선

\* Drilling, tapping, smoothness, and insert screws, sawing, sanding, painting, machining, etc.

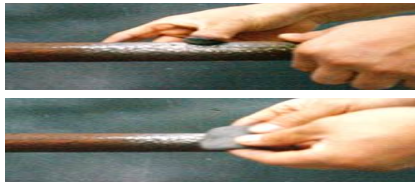
\* There are only a few minutes from the steel-like ruggedness and repair, renovation, and repair.

1. mud like Yong Seong, and steel, as cirrhosis
2. iron or aluminum metal repair
3. engine parts-rebuild, cracks and seals leaks
4. nuts & bolts and screws to the mountain line
5. metal housing, equipment, pipes, appliances, automation and repair your console

Curing time: 5 minutes

IMPA & ISSA No. 81 22 93 & 81 22 02

Net. 114g



SM TRADING KOREA CHEMICAL SUPPLY CO.LTD

**SM TRADING KOREA CHEMICAL SUPPLY CO.LTD**



## SM Trading Stick Metal Bond (UW) Type

\* 젖은 구역 및 수중 응용

\* 섬유 유리, 금속 및 목재 갑판 및 선박본체 재구축

\* 누출되는 가스켓, 물탱크, 온수욕조, 수영장 등을 수선

\* PVC에 잘 부착되고 물기가 있는곳에 접착이 가능함

경화시간 : 10분~20분

\* Wet areas and underwater applications

\* Fiber glass, metal and wood deck and ship your console rebuild

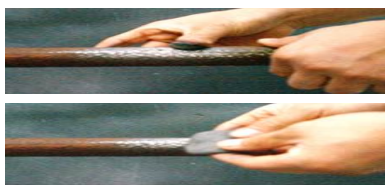
\* Leaking gaskets, water-Teng, a hot tub, a pool repair

\* PVC well, exposure to UV rays not fiberglass sulfide as white when curing.

Curing time: 10 minutes-20 minutes

IMPA & ISSA No. 81 22 93 & 81 22 02

Net. 114g



SM TRADING KOREA CHEMICAL SUPPLY CO.LTD



## SM Trading Under Water Aquagel Type



습윤명 접착 해안, 하천, 수로 등의 물의 제약을 요구하는 각종시공에 쓰여지고 있습니다.  
콘크리트나 바위의 접착, 급속인서트의 매입접착 내약품성, 내구성이 뛰어납니다.  
물기가 있는곳을 가리지 않고 겔 타입으로서 접착력이 우수합니다. 물을 밀어내는 성질을 가지고 있는제품이기도 합니다.

가사시간 : 30분

경화시간 : 3시간

주제1 경화제1(1:1)

주제 : 3Kg 경화제 : 3Kg

색상 : 주제(빨강) 경화제 : (노랑) 주제경화제 배합시 ( 빨강 )

Moist or sticky, such as coastal, River, water constraints written on various construction requirements.

Concrete and soil factors of adhesion, adhesion of insert rock chemical resistance, durability.

Water, gel type, excellent adhesion. It is also a product with the nature to push the water

Time: 30 minutes

Curing time: 3 hours

Topic 1 hardener 1 (1: 1)

Topic: 3Kg hardener: 3Kg

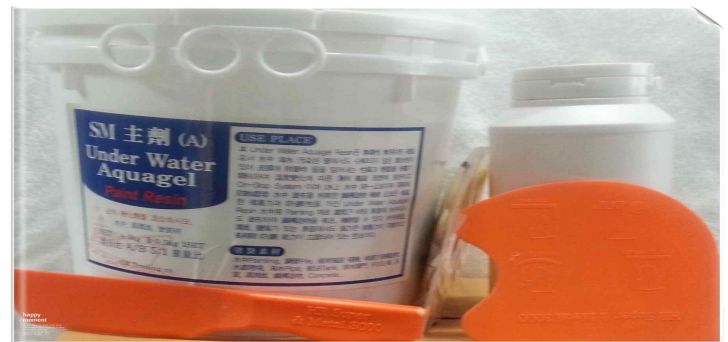
Colour (s): topic (red) hardening: hardening process: the subject (yellow) (red)

SM TRADING KOREA CHEMICAL SUPPLY CO.LTD

## SM TRADING KOREA CHEMICAL SUPPLY CO.LTD

SM TRADING KOREA CHEMICAL SUPPLY CO.LTD

## SM Trading Under Water Aqua-Paint Type



습윤명 접착 해안, 하천, 수로 등의 물의 제약을 요구하는 각종시공에 쓰여지고 있습니다.

콘크리트나 바위의 접착, 급속인서트의 매입접착 내약품성, 내구성이 뛰어납니다.

물기가 있는곳을 가리지 않고 겔 타입으로서 접착력이 우수합니다. 물을 밀어내는 성질을 가지고 있는제품이기도 합니다.

페인트 롤러봉이나 붓등을 사용하면 더 쓰기가 편합니다.

가사시간 : 30분

경화시간 : 3시간

주제3 경화제1(3:1)

주제 : 3Kg 경화제 : 500g(3Kg 500g)

색상 : 주제(빨강) 경화제 : (노랑) 주제경화제 혼합시 ( 빨강 )

Moist or sticky, such as coastal, River, water constraints written on various construction requirements.

Concrete and soil factors of adhesion, adhesion of insert rock chemical resistance, durability.

Water, gel type, excellent adhesion. It is also a product with the nature to push the water

Paint using a brush, roll bar or more writing.

Time: 30 minutes

Curing time: 3 hours

Theme 3 hardener 1 (3: 1)

Topic: 3Kg hardener: 500g (3Kg 500g)

Colour (s): topic (red) mixed with hardener the hardener: (yellow) subject: (red)

SM TRADING KOREA CHEMICAL SUPPLY CO.LTD

# SM Trading Pipe Repair Kit Water Activated Tapes



유리섬유 매립보수테이프(복합보수) - Fiberglass instant Pipe Repair

Polyurethane resin pre-impregnated fiberglass (glass fiber) instant pipe repair, protection, reinforcement, corrosion protection and maintenance system that will set even under water. Used for ship, marine, dredging work pile, hose, pipe of under water (fresh and salt water), Offshore, Process and Construction Industries  
**No mixing ! No measuring ! No waiting ! No cleanup !**

특수 레진(수지)이 함침된 유리섬유테이프.  
 선박, 해상, 수중(담수, 염수), 육상, 지하, 가스, 석유산업의 배관, 호스, 파이프 및 기타 설비 등 중시부수·부종·과열·파손 및 유지에 사용



- \*수중, 바닷물에도 사용됩니다.
- \*독성이 없으며 비가연성입니다.
- \*석유, 가솔린, 각종 오일이나 가스 누출 시에도 사용 가능합니다.
- \*산, 알칼리 및 각종 유기용제에도 보수 가능합니다.
- \*각종 금속, 플라스틱, 목재, 고무, 유리 등에도 폭 넓게 사용됩니다.
- \*공장설비용의 정지시간을 제로 또는 최소한으로 줄일 수 있습니다.
- \*압력은 300kg/cm<sup>2</sup> 까지 사용 가능하며 내열성은 600°C 입니다.
- \*경화시간은 10~15분입니다

각종 Size	Various Size
2×1.8m 10m	2×1.8m 10m
2×3.6m 10m	2×3.6m 10m
4×1.8m 10m	4×1.8m 10m
4×3.6m 10m	4×3.6m 10m
SM Set 2×1.8m 10m 4EA	SM Set 2×1.8m 10m 4EA
고무장갑 4EA, 스틱Metal 1EA	Rubber glove 4EA, stick Metal 1EA

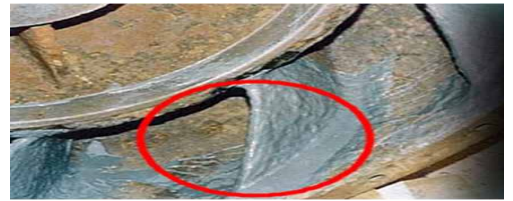
- 용도
- \*일반관, 연관, 스텐레스관, PVC관, 고무관 등 모든 소재의 물, Air, 가스, 기름, 산, 알칼리, 유기용제 등의 배관파손, 균열 등의 수리에 사용됩니다.
  - \* 준설 작업용 파이프, 수중, 바닷속의 파이프, 파손, 녹, 부식방지 목적으로도 사용됩니다.
  - \*골프장, 농장 등의 급수관, 산수 누수에 보수 가능합니다.
  - \*산, 알칼리 및 각종 유기용제에도 보수 가능합니다.
  - \*보트, 요트의 파손 누수 등의 수리에 사용됩니다.
  - \*공장설비용의 정지시간을 제로 또는 최소한으로 줄일 수 있습니다.
  - \*건설 유압기계, 프라스틱 성형기 등의 고압호스 수리 또는 장기간 항해하는 선박 설비의 보수 보강에 사용됩니다.
  - \*제품은 압력이 없는 상태에서 사용가능한 SM PRK 3000 SET 와 압력이 있는 상태에서 작업 가능한 SM PRK S 4000 SET가 있습니다
  - \* Underwater, and is also used in saltwater.
  - \* No toxic and non-flammable.
  - \* Oil, gasoline, oil or gas leak also available.
  - \* Various acids, alkalis and organic solvents, even conservative.
  - \* Various metals, plastics, wood, rubber, and glass are also widely used.
  - \* Zero downtime of the plant or at least reduced.
  - \* It is possible to use up to 300 kg/cm<sup>2</sup> pressure and heat resistance 600 ° c.
  - \* Curing time is 10-15 minutes
  - \* Standard steel pipe, stainless steel pipe, PVC pipe, and associated with, and has nothing to do with any material, such as water, Air, gas, oil, acid, alkali, organic solvent, such as cracks, breakage, repair the plumbing of the lanterns.
  - \* Dredging work files, underwater, underwater pipes, breakage, rust, corrosion protection is also used for the purpose.
  - \* Golf courses, farms can supply, such as acid leaks repair.
  - \* Various acids, alkalis and organic solvents, even conservative.
  - \* Boat, the yacht will be used in the repair of the damage of the leak, etc.
  - \* Zero downtime of the plant or at least reduced.
  - \* Construction of hydraulic machines, plastic molding machines, such as the high pressure hose repair/reinforcement of the ship to sail for long periods of time.
  - \* Product is pressure in the absence of available SET and pressure in PRK 3000 SM actionable there are 4000 S PRK SET SM

IMPA & ISSA No. 812364, 812173, 812362, 812365, 812363, 812174

# SM Trading RH Metal Plus 1000®



## RH Metal Plus 1000®



피보수재의 재질에 관계없이 육성 및 성형할 수 있으며, 선반, 드릴, 기타의 기계가공이 용이하다. 또, 서로 다른 물질과의 접착 등 다양한 용도로 널리 사용할 수 있는 페이스트 상태의 2액형 육성제이다.

- ① 선반, 드릴 및 기타의 기계가공이 가능하다.
- ② 우수한 물성을 가지고 있어서 기계적 강도가 좋다.
- ③ 흘러내리지 않아, 천정이나 수직면에도 육성이 가능하다.
- ④ 전기적으로 절연성임으로 전식(Bimetallic Corrosion)이 되지 않는다.
- ⑤ 열을 사용하지 않으므로 변형이나 폭발의 염려가 없고, 용접육성을 대신 할 수 있다.
- ⑥ 누구나 손쉽게 현장에서 즉시 사용할 수 있다.

주제 : 5 경화제 1 (5:1) 경화시간 : 3시간 (동절기 하절기 따라 경화시간이 변경될 수도 있습니다.)

색상 : 주제(검정) 경화제(백색) 두가지 혼합시 : 옅은회색

Net. 1Kg 300g

P. maintenance of material can be formed without regard to upbringing and, lathe, drill, other using machine processing. Again, take advantage of the wide variety of different substances and are widely available for adhesion of the paste State 2-foster.

- ① mill, drill and other mechanical processing is possible.
- ② having excellent properties and mechanical strength.
- ③ you don't fall down, ceiling or vertical plane is possible also fostered.
- ④ electrically insulating because the former expression (Bimetallic Corrosion) away.
- ⑤ a blast of heat is necessary, there is no deformation or can substitute for the development of welded, concern.
- ⑥ easy field-ready-to-use.

Resin 5 hardener 1 (5: 1) curing time: 3 hours (depending on the season to winter curing time is subject to change.)

Colors: subject matter (black) mixed with a hardener (white): next is the grey

Net. 1Kg 300g

IMPA & ISSA No. 81 23 51

SM TRADING KOREA CHEMICAL SUPPLY CO.LTD

# SM TRADING KOREA CHEMICAL SUPPLY CO.LTD

## SM Trading Hand Cleaner **Gell & Pump Type**



- 세척력과 용해력이 우수합니다.
- 손(지문)에 낀 오일, 때, Paint 등이 깨끗이 지워집니다.
- 보통 세제로는 잘 닦이지 않는 각종 기름때를 쉽게 세척할 수 있습니다.
- 보습제 성분이 함유되어 세척 후 거칠어지거나 건조해지기 쉬운 피부를 촉촉하게 유지시켜 줍니다.
- 세척 후 끈적하거나 잔유물이 남지 않으며, 은은한 향과 부드러운 느낌으로 상쾌함을 줍니다.
- 적은 양으로도 오염물을 손쉽게 분해 세척할 수 있습니다.
- 작업 중 기름에 자주 노출되는 손
- 그리스 작업 후 손에 미끌미끌 거릴 때
- 자전거 체인을 수리하고 손에 기름기가 남아있을 때
- 손에 묻은 각종 기름때 제거용(오일 및 그리스를 많이 취급하는 업소 및 공장 자동차 정비 공장, 선박 및 군수 산업 공장, 배어링, 와이어, 케이블 생산 공장 등)
- Washing capacity and solvency is excellent.
- Hands (fingerprint), as well as in oil, clean the Paint, when they are erased.
- Does the usual detergent this may be easily cleaned when all sorts of oil.
- Moisturizer contains ingredients that are easy to get rougher after washing or drying the skin remains moist.
- After washing does no ggeunjeogigeona polymer, incense and soft feel refreshing.
- It's a small amount of contaminated water to wash the disassembled • no can do.
- Work in progress oil is exposed to frequent hand
- Greece descended on working lead when MI
- Bicycle chain repair and when remain greasy hands
- When removing the various oil-stained hands (for oils and Greece and to deal with a lot of factory auto repair plant, marine and military factories, bearings, wire and cable production plant, etc.)

Net . 0.5ℓ 1ℓ 4ℓ 18ℓ Gell Type

IMPA & ISSA No.550266,550271,550271,550268,550269

SM TRADING KOREA CHEMICAL SUPPLY CO.LTD

## SM TRADING KOREA CHEMICAL SUPPLY CO.LTD

## SM Trading Hand Clean **Liquid Type**



신속한 세정력으로 오염된 피부의 불순물을 말끔히 제거해줍니다.

고급 친환경 원료를 사용하여 사용시 부드러운 감촉을 느끼게 해줍니다.

오염된 피부의 오염물을 말끔히 제거하고 피부의 손상을 방지합니다.

상쾌하고 은은한 레몬향 향기로 사용후 쾌적함을 느낄 수 있습니다.

Rapid cleaning out impurities from the skin contaminated with made of stainless steel.

Advanced eco-friendly raw materials used: using the soft touch feel.

How to get rid of the contaminated skin contamination wiped out the water to prevent damage to the skin.

The fragrance is refreshing and delicate lemon zest can feel comfortable after using it.

Net . 4ℓ , 18ℓ

SM TRADING KOREA CHEMICAL SUPPLY CO.LTD

## SM TRADING KOREA CHEMICAL SUPPLY CO.LTD

# SM Trading Engine Lapping Compound



금속, 유리 등의 표면을 깎거나 평활하게 하기 위하여 사용하는 경도가 높은 재료. 금강사, 유리가루, 카브런덤 등이있습니다. (일반 GC Type) 특수 연마제 이고많은 고객들이 선호하는 제품입니다.

색상은 청색을 띄고 있는 제품이고 용량은 250g입니다. 荒,中,細 3가지 Type

나우어져 있고 더 많은 Grit 원하시면 따로 주문을 하시면 됩니다.

Grade	Grit	Description
항목 Item	50#	Very Coarse
중목 Heavy timber	150#	Medium Coarse
세목 Three neck	240#	Fine

Click on the surface of the metal, glass, or used to make smooth hardness materials. Emery, glass powder, Cobb carbide, etc. (Typ GC Type) special abrasive and many customers prefer this product.

The color blue is a 250g jumping on the product and capacity. 荒, 中, 細 three Type I would like a lot more Grit and Wu had set aside an order.

## SM TRADING KOREA CHEMICAL SUPPLY CO.LTD

# SM Trading Grinding & Lapping Compounds



금속, 유리 등의 표면을 깎거나 평활하게 하기 위하여 사용하는 경도가 높은 재료. 금강사, 유리가루, 카브런덤 등이있음. (일반 AC Type) 용량 : 250g 또는 450g

Compound Grade (AC Type)

Grade	Grit	Description
6A	1000#	Micro-Fine
5A	800#	//
4A	600#	Extremely Fine
3A	500#	//
2A	400#	//
1A	320#	Very Fine
A	280#	Fine
B	240#	Medium Fine
C	220#	Medium
D	180#	Medium Coarse
NC	150#	Special Vary
E	120#	Coarse
F	100#	Extra Coarse
G	80#	Super Coarse
J	50#	Very Coarse

Click on the surface of the metal, glass, or used to make smooth hardness materials. Emery, glass powder, Cobb carbide, etc. (Standard AC Type): 250g or 450g Compound Grade (AC Type)

## SM Trading Apexior & Tanks Compounds No.1 & No.3



어팩서콤파운드는 휘발성이 빠른 석유용제(Petroleum Solvent)를 혼합하여 제조한 철재 등의 표면에 도포하여 하층에 피막을 형성, 시공층과 접착력을 강화시키기 위하여 사용하는 제품으로서 주 용도로는 방수 및 방습공사의 하층도장, 목재방부용, 방수시트 접착제 등으로 널리 이용되고 있습니다.

색상 : 검정

The volatile compounds for taking air packs fast petroleum solvents (Petroleum Solvent) are manufactured by mixing applied on the surface of the steel, by forming, construction on the ground floor and are used to enhance the adhesion products co. for water-proof and moisture-proof construction of floor paint, wood preservatives, widely used as an adhesive waterproof sheets, etc.

Net . 4 ℓ

Color: black

IMPA & ISSA No. 450561, 450562

SM TRADING KOREA CHEMICAL SUPPLY CO.LTD

## SM TRADING KOREA CHEMICAL SUPPLY CO.LTD

SM TRADING KOREA CHEMICAL SUPPLY CO.LTD

## SM Trading WATER FINDING PASTE



수분함량 지시약 (측정시약)

기름 탱크속 수분을 체크 수분이 닿으면 노랑에서 보라색으로 변함.

Moisture content jisiyag (measuring reagent)

Oil tank and check the moisture inside moisture turns from yellow to purple has been made.

Net. 75g

IMPA & ISSA No. 650890

SM TRADING KOREA CHEMICAL SUPPLY CO.LTD

## SM TRADING KOREA CHEMICAL SUPPLY CO.LTD

SM TRADING KOREA CHEMICAL SUPPLY CO.LTD

## SM Trading OIL FINDING PASTE



기름함량 지시약 (측정시약)

탱크속 기름의 함량 을 보는 지시약

Oil content jisiyag (measuring reagent)

See jisiyag in the tank oil content

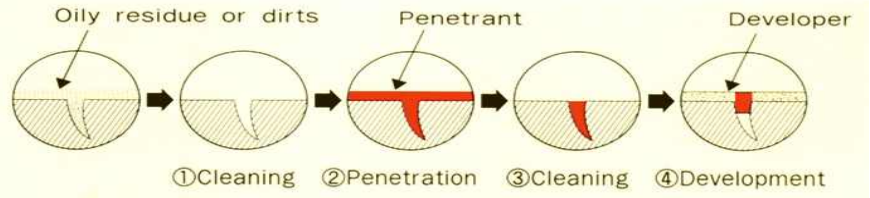
Net. 75g

IMPA & ISSA No. 650891

SM TRADING KOREA CHEMICAL SUPPLY CO.LTD

## SM TRADING KOREA CHEMICAL SUPPLY CO.LTD

SM Trading **Micro Super Color Check**



주조부품, 단조부품, 용접부위, 누수검사 등의 염색 침투 탐상제

- 특수한 장치는 일체 불필요 하므로 실내외를 막론하고 어디서나 사용할수 있습니다.
- 취급이 간단하므로 미숙련자도 용이하게 사용할 수 있습니다.
- 육안으로 발견되지 않는 미세한 결함도 선명한 적색으로 나타나게 되므로 용이하게 결함을 체크할 수 있습니다.
- 피검사물의 재질이나 형태 여하에도 구애됨 없이 사용할 수 있습니다.
- 원터치 에어졸 타입이므로 사용이 간단하며 휴대에도 편리합니다.
- 부식성이 없으므로 가장 부식하기 쉬운 알루미늄합금, 마그네슘합금에 대해서도 안전합니다.
- 검사한 결과는 닦아내지 않는 한 그대로 보존됩니다.

Casting parts, forged parts, welding parts, leak testing, dye penetration ride Emperor

Since no special devices for both indoors and outdoors and can be used anywhere.

Easy to handle, so that let us can use adept theft.

Not found microscopic flaws with the naked eye appear as pimento, so you can check that facilitates fault.

Blood test also depends on the material of the forms can be used without restriction.

One-touch aerosol type, so simple to use and convenient to carry.

There is no easy to most corrosion-corrosive aluminum alloy, magnesium alloy with regard to safety.

As a result of a check does not wipe will be held.

Clear Washing(1-3번 세척제) 3Tin

White developer(4번 현상) 2Tin

Red Color penetration(2번 침투) 1Tin Total : 1Set

IMPA & ISSA No. 617026

SM TRADING KOREA CHEMICAL SUPPLY CO.LTD

## SM Trading Hatch Cover Sealing Tape and Roll Type



### SM Trading Hatch Cover Sealing Tape

모든 종류의 STEEL, 도장면에 우수한 점착력 발휘  
뛰어난 내열 및 내한성을 가지므로 사계절 사용가능  
내후성 및 전기 절연성이 우수  
기밀성 및 수밀성이 우수하고 방수효과 우수  
화재취약부위에 뛰어난 난연성  
자기점착형으로 시공 용이  
에어컨의 응축수 방지를 위한 동파이프  
조립식 건물의 지붕시공시 씰링, 볼트의 방수 및 충전용  
방수시트 (EPDM SHEET)의 JOINT부분 씰링  
PE CABLE의 외피접속용  
각종 건축 방수용, 유리창 새시, 씽크대 씰링용  
자동차, 기계류의 씰링용  
선박열차 벽면, 바닥·천장 및 배관  
기타 제진성(방음 방진)을 요하는 부위

100mm 2t 20m 2Roll 1Box

150mm 2t 20m 2Roll 1Box

### SM Trading Hatch Cover Sealing Tape

All kinds of STEEL, is also demonstrating excellent adhesion to the scene  
Excellent heat resistance and can be used as a surname in perennials  
Weatherability and excellent electrical insulation  
Excellent compatibility and waterproof and watertight confidentiality effect,  
excellent  
Fire-susceptible parts of the excellent flame retardant  
Self adhesive type: public  
Air conditioning condensate for prevention of copper pipe  
The roof of the prefabricated buildings: disclosure, sealing the Volt  
waterproof and filling  
Waterproof sheets (EPDM SHEET) of the sealing JOINT parts  
Incubation of standard PE CABLE  
Various construction waterproof sealing for glass window sash, a sink for  
Sealing of automobile, machinery for  
Ship hangs from the ceiling, the floor and the wall, and the train pipe  
Other seismic sensitive areas (sound-proofing, dustproof)

100mm 2t 20m 2Roll 1Box

150mm 2t 20m 2Roll 1Box



## SM Trading Petrolatum Tape® (구리스테이프,방식테이프)



- 페트로테이프, 방식테이프, 구리스테이프라고도 함
- 폴리에스터 부직포에 PETRO LATUM, 불활성 실리카 등을 주성분으로한 콤파운드를 균일하게 도포한 것으로 끈적끈적한 점성이 있는 테이프
- 젖은 금속표면에서 시공가능
- 거의 반영구적으로 증발 및 경화되지 않는 성질
- 금속파이프 표면에서도 진동 및 충격에 의한 균열이 일어나지 않음
- 추운날씨나 극저온에서도 뛰어난 성능 발휘
- 구리스테이가 금속면에 수분과 공기를 차단함으로써 부식의 발생을 완벽히 차단하여 반영구적 방식효과가 있음.
- Petro tape, method tape, copper tape
- Sticky viscose tape with a mixture of PETRO LATUM and inert silica applied evenly to polyester non-woven fabrics
- Wet metal surface construction is possible
- Properties that harden almost semi-periodically without evaporation
- No cracks caused by vibration and holes in the metal pipe surface
- Excellent performance in cold weather and extreme cold
- Guristay blocks moisture and air on the metal surface and completely blocks corrosion and does not cause permanent corrosion.
- Width 50mm, length : 10mtr/roll, 36roll/box
- Width 100mm, length : 10mtr/roll, 18roll/box
- Width 150mm, length : 10mtr/roll, 12roll/box
- Width 200mm, length : 10mtr/roll, 9roll/box
- Width 300mm, length : 10mtr/roll, 6roll/box